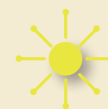
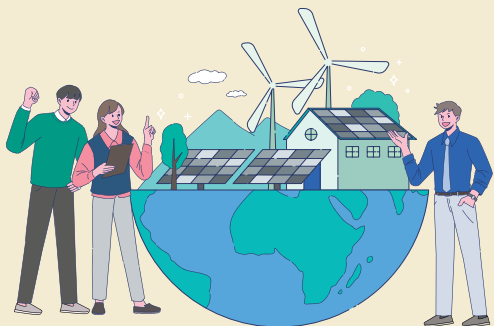


- ▶ (홈페이지) www.ecoas.or.kr
- ▶ (활용방법) 법정서류 등 온라인 제출
- ▶ (회원가입) 홈페이지 회원가입 ➡ 공인인증서 발급신청 / 발급 ➡ 공동인증서 로그인

구분		대상 기준	의무사항
본사	전기전자환경성부 (제도문의)	인천광역시 서구 환경로 42 한국환경공단 환경기술관2층	032-590-4211 ~ 8 032-590-4235 (F) 032-590-4229
	EcoAS운영부 (시스템문의)		032-590-4231 032-590-4233 032-590-4237 ~ 9
수도권서부환경본부 (태양광패널 판매업자 담당)		서울특별시 강서구 화곡로 68길 82 강서IT밸리 8층 한국환경공단 자원순환관리처 제도운영2부	02-3153-0586 02-3153-0588 (F) 02-6974-1425

※ [수도권서부환경본부 관할지역] 서울, 인천, 연천, 파주, 양주, 고양, 김포, 부천, 광명, 시흥, 안산, 화성



태양광 패널 사업자를 위한 회수 · 인계의무 대상 확인 가이드





태양광 패널 관련 회수·인계의무 대상자

구분	대상 기준	의무사항
판매업자	전년도 태양광 패널 매출액 50억원 이상	회수·인계의무

[관련근거] 전기·전자제품 및 자동차의 자원순환에 관한 법률 제16조의4, 동법 시행령 제15조의6



태양광 패널 판매업자란?

- ▶ 태양광 패널 제조·수입사로부터 태양광 패널을 구매하여 판매하는 자는 판매업자로 판단합니다.
- ▶ 제조·수입사로부터 태양광 패널을 구매하여 설치·시공하는 시공업자도 판매업자에 해당됩니다.
- ▶ 다만, 전년도에 다른 판매업자(도매업, 대리점 등 재판매업자)로부터 태양광 패널을 전량 구매하여 판매한 사업자는 제외됩니다.



태양광 패널 판매업자의 회수·인계의무란?

- ▶ 태양광 폐패널의 안정적인 재활용을 위해 태양광 패널을 판매하는 자는 폐패널을 회수(스스로 회수하거나 공제조합*이 회수의무 대행)하여 지역별 수집소로 인계하여야 합니다.

* 재활용사업공제조합 이순환거버넌스 (www.k-erc.or.kr / 031-8014-5400)

회수·인계의무 제외 사업장

- 수입·제조업자가 판매를 목적으로 출자한 경우
- 수입·제조업자가 아닌 자(재판매업자)로부터 전량 구매하는 경우

| 태양광 패널 지정수집소(인계하는 곳, '23. 2월 기준) |

지역	업체명
인천광역시 서구	(주)원광에스앤티
충청북도 진천시	재단법인 충북테크노파크
경상북도 김천시	(주)윤진테크
전라북도 전주시	(주)석청코리아

※ 향후 추가되는 지정수집소는 EcoAS 홈페이지에 게재 예정



회수·인계의무 대상자 판단방법

① (1단계) 태양광 패널 판매업자 여부 확인

- 제조·수입업자로부터 태양광 패널을 구매하여 판매(시공을 위한 납품 포함)하는 경우 판매업자로 판단합니다.
- 전년도에 구매·판매 실적이 없거나 다른 판매업자로부터 전량 구매하여 판매한 경우에는 비대상 신청서와 관련 증빙서류를 추가 제출하여야 합니다.

② (2단계) 매출규모 확인

- 태양광 패널로 인한 전년도 매출액이 50억원 이상인 경우 회수·인계의무 이행이 필요합니다.
- 매출액 산정 시 수입, 제조, 판매 등 태양광 패널로 인한 매출을 모두 포함합니다.
- 태양광 패널의 전년도 매출액이 50억원 미만일 경우 의무면제 신청서와 관련 증빙서류를 추가 제출하여야 합니다.



회수의무 이행절차



연도	기한	내용	비고
N년도 매입·판매	1월 ~ 12월	태양광 패널 매입 및 판매	판매업자
N+1년도 회수·인계 의무 이행	1월 31일	회수의무이행계획서 제출 (공제조합 가입 시 공제조합이 대행제출)	판매업자 / 공제조합 → 한국환경공단
	4월 15일	전년도 매입·판매 실적서 제출	판매업자 → 한국환경공단
	1월 ~ 12월	태양광 폐패널 회수 및 인계 (공제조합 가입 시 공제조합이 의무 대행)	판매업자 / 공제조합
N+2년도 회수결과확인 및 부과금 납부	4월 30일	회수의무이행결과보고서 제출 (공제조합 가입 시 공제조합이 대행제출)	판매업자 / 공제조합 → 한국환경공단
	7월 31일	회수부과금 고지	한국환경공단 → 판매업자 / 공제조합
	8월 31일	회수부과금 납부 ※ 분납 : 8월 31일(1회), 11월 30일(2회)	판매업자 / 공제조합

※ 공제조합 가입에 따른 부담금은 공제조합으로 문의